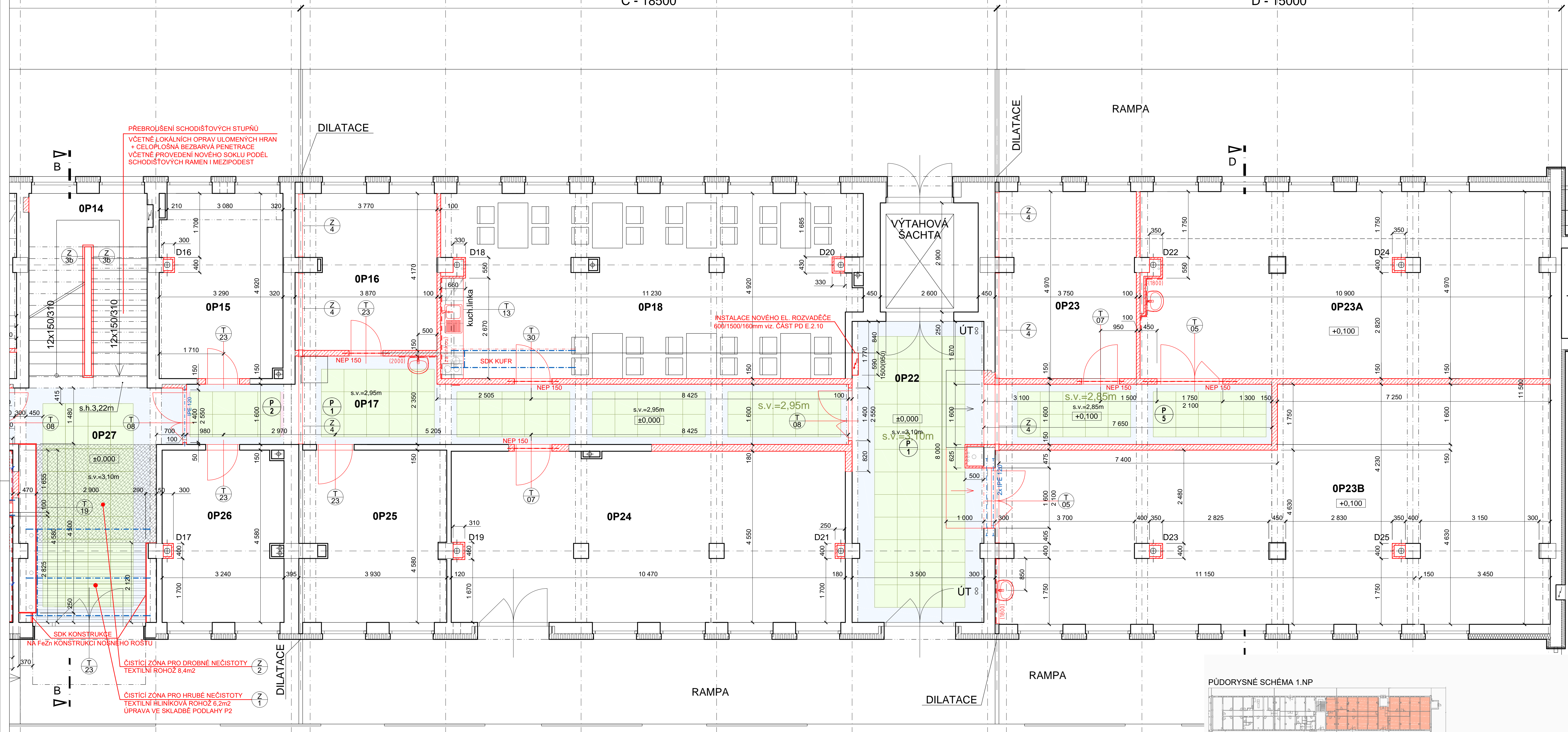
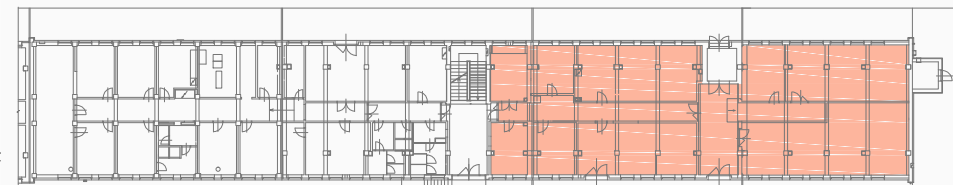


C - 18500

D - 15000






PŮDORYSNÉ SCHÉMA 1.NF



PŮDORYS 1.NP - PRAVÁ ČÁST (DÍLNY, SKLADY, KANCELÁŘE)

č.m. SAP	údel miestnosti	plocha m ²	podlaha	stěny	strop	poznámka	sv. výška
0P16	KANCELAR	15,50	KOBEREC	P1	TMEI+PERLINKA+VŠ	VAPENKA OMÍTKA	
0P17	KUCHA	12,00	KERAMICKÁ DLÁŽBA	P1,P2	TMEI+PERLINKA+VŠ	MINERÁL.KAZ.PODHL. + SOK	
0P18	JÍDELNA	15,85	KERAMICKÁ DLÁŽBA	P1,P2	TMEI+PERLINKA+VŠ	VAP. OMÍTKA + SOK KURF	KERAM. OBKLAD
0P22	CHODBA	10,40	KERAMICKÁ DLÁŽBA	P1,P5	TMEI+PERLINKA+VŠ	MINERÁL.KAZ.PODHL. + SOK	
0P23	SKLAD NÁŘADÍ	16,16	BET MAZ+EPOXID ŠTERKA	P1	TMEI+PERLINKA+VŠ	VAPENKA OMÍTKA	
0P24	ELEKTROKODLA	53,30	BET MAZ+EPOXID ŠTERKA	P1	TMEI+PERLINKA+VŠ	VAPENKA OMÍTKA	KERAM. OBKLAD
0P25	ZÁMČENÍČKA DILNA	80,16	BET MAZ+EPOXID ŠTERKA	P1	TMEI+PERLINKA+VŠ	VAPENKA OMÍTKA	KERAM. OBKLAD
0P34	SKLAD OED	47,00	CEM.POTER+EP ŠTERKA	P1	TMEI+PERLINKA+VŠ	VAPENKA OMÍTKA	

LEGENDA MATERIÁLU - NOVÝ STAV

- | | |
|---|--|
|  | NOVÉ KONSTRUKCE - OBECNĚ |
|  | NOVÉ PÓRBETONOVÉ DOZDÍVKY A PRÍZDÍVKY YTONG II.100mm A 150mm
NA SYSTÉMOVOMU VALTU |
|  | NOVÉ BETONOVÉ KONSTRUKCE - TRÍDA BETONU C20/25 |
| | NOVÉ OCELOVÉ KONSTRUKCE |

LEGENDA MATERIÁLU - STROPNÍ PODHLEDOVÉ KONSTRUKCE

- | | |
|--|---|
| | OKRAJŮVÉ PŮDHLÉD, KDE BY PŘI DŮŘEZ ŠDK DESEK POD 100mm, SE OKRAJ PŮDHLÉDU PROVEDE POMOCÍ EPS POLYSTYRÉNU V POZÝVAJÍCÍM TLOUŠŤE, KTERÝ SE UKOTVÍ K BOČNÍ STRANÉ DÍ PŘÍVLUKU, A ZE SPODNÍ PŮDHLÉDOVÉ ČÁSTI SE OPATŘÍ TMELEM S PERLINKOU A VÁPENÝM ŠTUKEM. |
| | SÁDROKARTONOVÝ PŮDHLÉD NA SYSTÉMOVÉ KOVOVÉ FeZn KONSTRUKCI NOSNÉHO ROŠTU S JEDNODUCHÝM OPLÁŠTĚNÍM DESKAMI 12,5mm, DESKAMI MI A IMPREGNOVANÝMI V PŘÍPADĚ VLHKÝCH PROVOZŮ. |
| | MINERÁLNÍ KAZETOVÝ PŮDHLÉD - VYCENTROVAT NA DANÝ ÚSEK, DRŽET LINII SPÁŘ |

POZNÁMKY:

- V 1.N.P. V DOTYČENÝCH PROSTORÁCH, SE PŘEDPOKLÁDÁ OPRAVA STAVAJÍCÍCH OMIKÝT V ROZSAHU 30%. STAVAJÍCÍ OMIKÝT STNÍ BUDOU OKRAŠOVÁNA ČELOPOŠNÉ PĚNTOVÁNÍ. PŮTE BUDE PŘEDVEDENO ČELOPOŠNÉ VYVRVNÁNÍ STNÍ STĚROVÝMI CEMENTOVÝMI TMELEM VYZTUŽENÝMI PERLINKOU A FINÁLNÍ ÚPRAVA VÁPENÝMI ŠTUKEM (ŠTUK VÝJMA PLOCH KERAMICKÝCH OKLADU STĚN).
- V KOMUNIKAČNÍCH PROSTORÁCH CHODBY A SCHODIŠTĚ SE PŘEDPOKLÁDÁ OPRAVA STAVAJÍCÍCH OMIKÝT V ROZSAHU 15%. STAVAJÍCÍ OMIKÝT STNÍ BUDOU OKRAŠOVÁNA ČELOPOŠNÉ PĚNTOVÁNÍ. PŮTE BUDE PŘEDVEDENO ČELOPOŠNÉ VYVRVNÁNÍ STNÍ STĚROVÝMI CEMENTOVÝMI TMELEM VYZTUŽENÝMI PERLINKOU A FINÁLNÍ ÚPRAVA VÁPENÝMI ŠTUKEM (ŠTUK VÝJMA PLOCH KERAMICKÝCH OKLADU STĚN)
- U NOVÝCH TENKOVŮSTVÝCH OMIKÝT NA NOVÉ ŽIVDO PŘÍČEK POROBETONU. BUDE ŽIVDO NEJPRVE NAFENOTOVÁNO. PŮTE SE PŘEDVEDE VRSTVA CEMENTOVÉHO FLEXIBILNÍHO TMELE VYZTUŽENÝCH PERLINKOU. NÁSLEDNĚ BUDE NOVÉ ŽIVDO ČELOPOŠNÉ OPATŘENO FINÁLNÍ VÝPRAVOU VÁPENÉHO ŠTUKU, VÝJMA PLOCH KERAMICKÝCH OKLADU.
- V MÍSTNOSTECH S VLNKÝM PŘEVODEM BUDOU PŘEDVEDENY SYSTÉMOVÉ HORIZOČNALNÍ ŠTĚRKY POD KERAMICKÉ DLÁŽBY A OKLADY SPRCHOVÝCH KOUTŮ VČETNĚ VYZTUŽENÍ KOUTU A ROHU SYSTÉMOVÝMI DOPLNKY SYSTÉMOVÉ ŠTĚRKY.
- PO PŘEDVEDENÍ NOVÉ ELEKTROINSTALACE BUDOU STAVAJÍCÍ OMIKÝT V JINAK NEDOTYČENÝCH PROSTORÁCH LOKÁLNĚ OPRAVENY V ROZSAHU 10-30% VČETNĚ NOVÉ VÝMALBY V ROZSAHU 100% VEŠKERÉ PROSTORY VÝJMA PROSTORU DISPEČNKU VE 2.NP (m.g.1P01,1P02,1P33 A 1P34) TAK BUDOU OPATŘENY NOVOU VÝMALBOU VE BÍLÉ BARVĚ.
- V NENOSNÝCH NOVÉ VYZDÍVANÝCH PŘÍČKÁCH SE NAD STAVEBNÍ OTVORY OSADÍ SYSTÉMOVÉ PŘEKLÁDY YTONG NEP 100 A NEP 150 V DELKÁCH 1250mm p1p12500mm. V OSTATNÍCH PŘÍPADECH SE V MÍSTĚ NUTNÝCH PŘEDVEDENÍ NOVÝ PŘEKLADU OSADÍ OCELOVÝ NOSNÍK IPE100 A IPE120.
- VNITRNÍ OBEZBÝVOKY KOLEM INSTALAČNÍCH ROZVODŮ BUDOU VYZTUŽENY Z TVÁRNÍH YTONG 15.00mm NA SYSTÉMOVÝ TMELE.

OZNAČENÍ REVIZE	PŘEDMĚT REVIZE	DATUM REVIZE	REVIZI PŘEVEDL

Souřadný systém : JTSK

Výškový systém : BpV

$\pm 0,000 = 211,09 \text{ m.n.m.} = \text{podlaha 1.NP}$

ZODPOVĚDNÝ PROJEKTANT ING. PAVEL KRÁTKÝ		MANAŽER PROJEKTU ING. PAVEL KRÁTKÝ		PROJEKTANT ING. PAVLA TALÁŠKOVÁ		GENERALNÍ PROJEKTANT (ZHOVITEL)	
HLAVNÍ INŽENÝR PROJEKTU ING. PAVEL KRÁTKÝ		VYPRACOVAL ING. PAVLA TALÁŠKOVÁ		KONTROLOVAL ING. PAVEL KRÁTKÝ		PROJEKTSTUDIO® Ing.: PAVEL KRÁTKÝ Opavská 823/29A, 708 00 Ostrava tel./fax: 596 911 126 e-mail: kratky@projektstudio.cz IČ: 47684577 www: PROJEKTSTUDIO.cz	
ZODPOVĚDNÝ PROJEKTANT ING. PAVEL KRÁTKÝ		MANAŽER PROJEKTU ING. PAVEL KRÁTKÝ		PROJEKTANT ING. PAVLA TALÁŠKOVÁ		PROJEKTSTUDIO® Ing.: PAVEL KRÁTKÝ Opavská 823/29A, 708 00 Ostrava tel./fax: 596 911 126 e-mail: kratky@projektstudio.cz IČ: 47684577 www: PROJEKTSTUDIO.cz	
ZODPOVĚDNÝ PROJEKTANT ING. PAVEL KRÁTKÝ		MANAŽER PROJEKTU ING. PAVEL KRÁTKÝ		PROJEKTANT ING. PAVLA TALÁŠKOVÁ		PROJEKTSTUDIO® Ing.: PAVEL KRÁTKÝ Opavská 823/29A, 708 00 Ostrava tel./fax: 596 911 126 e-mail: kratky@projektstudio.cz IČ: 47684577 www: PROJEKTSTUDIO.cz	